



Catalogue général | Brochure

Confinement des déversements • Gestion des eaux de ruissellement • Respect de la réglementation sur la construction • Protection des installations • Déversement de pétrole • Microbes

2011 - 2012





Qu'est-ce qu'Eco-Smart^{MC}?

UltraTech a été le premier à reconnaître les avantages que comportent les produits à base de matériaux recyclés ainsi que l'impact réduit qu'ils ont sur l'environnement. En 1996, notre entreprise a mis sur le marché le Economy Model Ultra Spill Pallet, le premier produit recyclé en ce genre de l'industrie, tout fabricant confondu. Nous avons depuis mis sur le marché un certain nombre d'autres produits de confinement de déversements et d'autres gammes de produits comportant une teneur en matières recyclées pouvant atteindre 100 %. De plus, nous continuons à nous efforcer de fournir des produits d'une qualité sans pareil sur le marché. Pour nous assurer que nos produits recyclés Eco-Smart répondent aux normes sévères de notre gamme de produits, nous utilisons uniquement nos propres rebuts dans nos produits de confinement. En d'autres termes, nous savons exactement ce qui entre dans la composition de nos produits. Nous n'achetons pas de résine recyclée de source inconnue ou sans histoire thermique connue. En effet, il est impossible de connaître l'intégrité structurale d'un produit de confinement recyclé sans savoir de quoi il est fabriqué.

Dans notre catalogue, le logo Eco-Smart vous indique que le produit comporte une teneur en matières recyclées pouvant atteindre 100 %. Étant donné la disponibilité de la résine, les conditions de production et d'autres variables relatives à la production, le pourcentage exact de matière recyclée d'un produit peut varier quelque peu. Eco-Smart sert également à désigner des produits qui sont biodégradables, sans phosphore, qui sont composés de matières naturelles ou qui contribuent au recyclage. N'hésitez pas à communiquer avec nous pour obtenir des chiffres précis ou toute autre information.



- **ECO-FRIENDLY^{MC}** : comporte une teneur en résine recyclée pouvant atteindre 100 % pour une production écoresponsable et judicieuse.



- **ECO-NOMICAL^{MC}** : méthode de fabrication rentable et produits à base de matériaux recyclés pour des économies judicieuses.



- **ECO-LOGICAL^{MC}** : certains produits portants de confinement des déversements composés à 100 % de résines recyclées peuvent ne pas être sécuritaires. Grâce à un mélange judicieux de résine recyclée et de résine vierge, les produits UltraTech offrent une sécurité, une intégrité de structure et une durée de vie optimale ne pouvant être offertes par des mélanges de matériaux recyclés à 100 %.

Eco-Friendly + Eco-Nomical + Eco-Logical = **Eco-Smart**™



Table des matières *Les produits sont en ordre alphabétique*

Appareil de levage de grille.....23	Collecteurs des déversements9	Filtres pour égouts ② 19	Plateformes de rétention ② 6-7
* Applications agricoles.....14	Confinement pour supports②.....9	* Grille antidébris ② 21	Protecteurs de coins.....27
Armoires d'entreposage ②.....8	Coupe-fumée ②26	HydroKleen21	Protecteurs de murs27
Bac de rétention pour supports12	Crochet pour grille.....23	* Lavage de bétonnière ②18	Protecteurs de poteaux.....26
Bac de rétention Spill King.....5	Cuiller à clapet (autovideur)12	Mastic époxy17	Protecteurs de poutres en I.....27
Bâche absorbante.....23	* Détachant ② 17	Mastic époxy pour réparations 17	Protecteurs de supports.....26
Bâche absorbante (plateforme).....23	* Détachant d'huile ② 17	* Microbes ②.....24	* Protection de câbles (Sidewinder) ...27
Bâches antifuite (fuites)27	Digue antiérosion22	Obturateur de débris et d'huile ② ... 21	Sacs d'épuisement.....22
Bâches antifuite (gouttes)27	Dispositifs de rétention (filtres)20	Obturateurs coniques.....16	Sacs de gravier22
* Bacs de rétention.....12	* Distributeurs17	Palettes ②4-5	* Support à tuyau.....14
Bacs de rétention (voie ferrée) ②12	* Échantillonneur.....18	Palettes de rétention②.....4-5	* Suremballages ②17
Bacs pour voie ferrée ②12	* Échantillonneur universel18	Palettes de rétention pour IBC ②.....11	* Système de protection des câbles...27
Balai pour pétrole17	Écumeur passif.....22	Pelles16	Système Vapor Lock.....13
* Barrages absorbants (pétrole)②.....25	Embout pour tuyau ②23	* Piscines dépliables.....16	Systèmes de réservoir pour armoire..9
* Barrages flottants ② 24-25	Entonnoirs.....13	Plaque antifuite pour baril.....16	* Tablettes empilables.....6
* Barrière absorbante.....18	Étiquettes de drain.....18	Plaque antifuite pour citerne.....16	* Tapis à dômes tronqués26
Barrières de déversement15	Étui fixé à la cabine.....16	* Plaques d'obturation15	* Tapis absorbant ②23
Bassins.....13-14	Étui fixé à la cabine.....16	Plateaux de confinement ②10	Tapis conformes à l'ADA26
* Bassins de rétention13-14	Étui fixé à la cabine.....16	Plateaux de confinement (supports)10	* Tapis d'avertissement.....26
Cendriers ②26	Étui fixé à la cabine.....16	Plateaux de rétention.....10	* Toile absorbante pour pétrole ②.....25
* Centre de collecte de peinture.....9	Étui fixé à la cabine.....16	Plateaux pour barils ②10	* Toile de dispersion.....18
Chariot pour barils.....9	Étui fixé à la cabine.....16	* Plateaux tout usage.....10	* Toile de dispersion flottante.....18
* Clôture de rétention ②25	Étui fixé à la cabine.....16	Plateforme de rétention optimale②...9	* Trousse d'échantillonnage.....18
Coffres tout usage.....12	Étui fixé à la cabine.....16	Plateformes de décontamination ② 17	X-Tex②.....25
	Filtre de tuyau de descente ②22		
	Filtre pour avaloir ②21		
	Filtre pour bassins.....20		
	Filtre pour caniveaux ② 20-21		
	Filtre pour drain.....20		
	Filtre pour grille ②20		
	* Filtres avec entonnoirs ②.....19		

* **Nouveau produit** ② **Produit Eco-Smart**



Confinement des déversements
pg. 4-17



Respect de la réglementation sur la construction et les eaux de ruissellement
pg. 18-23



Intervention en cas de déversement
pg. 24-25



Protection des installations
pg. 26-27



Ultra-Spill Pallet Plus®

Très solide, à profil bas et conforme à la réglementation sur l'entreposage des contenants de l'EPA

- Jusqu'à 50 % plus basse que les palettes de rétention standard; manutention des barils plus sécuritaire et moins difficile.
- 100 % en polyéthylène et peut être transportée par chariot élévateur.
- Surface adérapante sous les grilles amovibles.
- La grande capacité du bac est conforme à la réglementation sur l'entreposage des contenants de l'EPA 40 CFR 264.175 et à la réglementation de l'Uniform Fire Code Spill Containment. Regulations. Arumque eumquidelest as aspidebis es ditectatur es si tem evelit unite

Brevet des É.-U. no 5 615 608



Modèle pour 1 baril
9606 : sans drain • **9607** : avec drain
0678 : rampe en option



Modèle pour 2 barils
9610 : sans drain • **9611** : avec drain
0676 : rampe en option



Modèle pour 3 barils
9626 : sans drain • **9627** : avec drain
0676 : rampe en option



Modèle pour 4 barils
9630 : sans drain • **9631** : avec drain
0676 : rampe en option

Ultra-Spill Pallet Economy Models®

Conçu spécialement pour les entreprises au budget limité

- Configurations de 2 ou 4 barils disponibles.
- Les applications d'unités 100 % en polyéthylène comprennent la collecte des déchets afférents et l'entreposage des produits chimiques vierges.
- Le noir permet de camoufler les saletés.
- Conforme à la réglementation sur l'entreposage des contenants de la SPCC et de l'EPA 40 CFR 264.175 et à la réglementation de l'UFC Spill Containment.

Brevet des É.-U. no 5 615 608



Modèle pour 2 barils
2504 : sans drain • **2505** : avec drain
0678 : rampe en option



Modèle pour 4 barils
1112 : sans drain • **1113** : avec drain
0678 : rampe en option

Ultra-Spill Pallet, Nestable®

Emboîtables, à profil bas : réduit les coûts d'expédition et l'espace de rangement

- Grands bacs de 250 L (66 gal US) pour recueillir les fuites ou les déversements des barils en acier ou en polyéthylène (capacité de 4 barils).
- Le modèle emboîtable permet d'expédier (ou de ranger) plusieurs palettes dans un espace restreint.
- 100 % en polyéthylène, compatible avec une grande variété de produits chimiques, y compris les produits acides et corrosifs.
- Conforme à la réglementation sur l'entreposage des contenants de la SPCC et de l'EPA 40 CFR 264.175 et à la réglementation de l'UFC Spill Containment. Containment Regulations.



1230 : sans drain
1231 : avec drain
0676 : rampe en option



Ultra-Spill Pallets®

Conçue pour résister aux lourdes charges et pour une manutention aisée

- Capacité de charge élevée, jusqu'à 2 720 kg (6 000 lb).
- 100 % en polyéthylène, compatible avec une grande variété de produits chimiques, y compris les produits acides et corrosifs.
- Conforme à la réglementation sur l'entreposage des contenants de la SPCC et de l'EPA 40 CFR 264.175 et à la réglementation de l'UFC Spill Containment.

Brevet des É.-U. no 5 615 608



Modèle pour 2 barils
1010 : sans drain • **1011** : avec drain



Modèle pour 4 barils
1000 : sans drain • **1001** : avec drain
0678 : rampe en option

Ultra-Spill Pallet, Fluorinated®

Ces palettes spécialement traitées offrent une protection maximale

Certains solvants chlorés sont incompatibles avec du polyéthylène standard. Un processus de traitement au gaz, la fluoruration, modifie toutefois la surface des produits en polyéthylène moulés, les rendant compatibles avec ces solvants et autres produits chimiques agressifs. La couleur bleu pâle indique que les palettes de rétention et les grilles ont été fluorurées.

Brevet des É.-U. no 5 615 608



Modèle pour 2 barils
1212 : sans drain • **1213** : avec drain



Modèle pour 4 barils
1233 : sans drain • **1232** : avec drain
0678 : rampe en option

Ultra-Spill King®

Ce modèle unique combine une variété de capacités de manutention avec le contrôle des déversements

Composé d'une plateforme amovible avec entrée sur les 4 côtés pour les chariots élévateurs. Avec un bac de rétention de 320 L (85 gal US), il offre une manutention et un entreposage de barils très sécuritaire.

- En polyéthylène robuste, capacité de charge morte de 2 950 kg (6 500 lb).
- Disposer les bacs de rétention Spill King à des endroits stratégiques (barils facilement déplacés et pivotés avec des chariots élévateurs).
- Conforme à la réglementation sur l'entreposage des contenants de la SPCC et de l'EPA 40 CFR 264.175 et à la réglementation de l'UFC Spill Containment.



0801 : sans drain • **0802** : avec drain
3000801 : palette de barils uniquement

Rampe pour palettes de rétention en option



0676

0678



Ultra-Spill Decks®

Modulaires et à profil bas : crée un système de confinement selon vos besoins

- En polyéthylène : résistance à de nombreux produits chimiques.
- Son profil bas de 14,6 cm (5 3/4 po) permet de charger et de décharger aisément les barils.
- Toutes munies d'un treillis antidérapant réduisant les risques de chute selon l'OSHA.
- Conformes à la réglementation sur l'entreposage des contenants de la SPCC et de l'EPA 40 CFR 264.175 et à la réglementation de l'UFC Spill Containment.



⊕ Les modules de plateformes de rétention pour 1, 2 ou 4 barils peuvent être combinés pour créer une aire d'entreposage personnalisée pour le confinement secondaire.

Brevet des É.-U. no 5 562 047



Module pour 1 baril
1321



Bandes métalliques en T et raccords en option



Module pour 2 barils
1086
1089 : rampe en option



Module pour 4 barils
1072
1089 : rampe en option



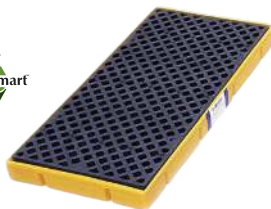
1175 : 6 barils • 1075 : 8 barils (image)
1089 : rampe en option illustrée
*REMARQUE : ces unités ne peuvent pas se combiner

Ultra-Spill Deck Plus Models®

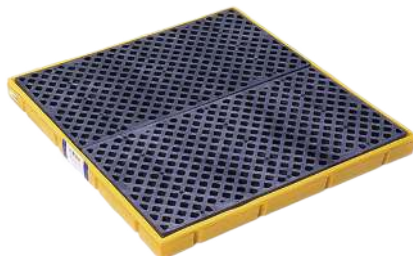
Les unités de plateformes de rétention très solides offrent du confinement pour de la machinerie lourde et du matériel



Brevet des É.-U. no 5 562 047



Module pour 2 barils
2222
2353 : rampe en option



Module pour 4 barils
2223
2353 : rampe en option



Bandes métalliques en T et raccords en option

Ultra-Stacking Shelf®

Empile sur deux ou trois étages bacs, seaux et petits contenants

- Compatibles avec les palettes ou les plateformes de rétention.
- Jusqu'à 3 étages.
- Économie d'espace de plancher.
- Une bordure guide les déversements ou les fuites vers le bac en dessous.
- Léger, 100 % en polyéthylène.



2430 : jaune • 2431 : noir



Ultra-Spill Deck Bladder System®

Réservoir souple et caché à confinement qui se déploie automatiquement pour capter débordements ou fuites

- Compact : économie d'espace de plancher; idéal pour la collecte de déchets de barils.
- Utiliser des réservoirs souples au lieu de palettes de rétention plus grosses; sa hauteur de 14 cm (5 3/4 po) offre des avantages considérables liés à la sécurité et à la manutention. Débordements et fuites recueillis dans le bac; déploiement du réservoir lors de fuites considérables, permettant au système de respecter les réglementations.
- Conforme à la réglementation sur l'entreposage des contenants de la SPCC et de l'EPA 40 CFR 264.175 et à la réglementation de l'UFC Spill Containment.

Brevet des É.-U. no 5 642 834
Brevet du Canada no 2 030 984



Modèle pour 1 baril
1320

2345 : pompe pour réservoir en option



Modèle pour 2 barils
2329

1089 : rampe en option



Modèle pour 4 barils
2330

1089 : rampe en option



2317 : accessoire à réservoir supplémentaire
Le réservoir souple en polyéthylène est à l'intérieur de l'accessoire à réservoir. Raccorder l'accessoire à réservoir à la plateforme de rétention en quelques secondes : aucun outil requis!

Ultra-InLine Spill Decks®

Ces modèles « en ligne » à profil bas économisent beaucoup d'espace de plancher et respecte les réglementations sur le confinement des déversements.

- Une profondeur de 66 cm (25 7/8 po) permet d'entreposer les barils en une rangée près des murs des installations, ce qui minimise l'espace requis.
- Son profil bas réduit les problèmes liés à la manutention et à la sécurité.
- Des modules supplémentaires se raccordent facilement à votre aire de confinement en ligne.
- Conforme à la réglementation sur l'entreposage des contenants de la SPCC et de l'EPA 40 CFR 264.175 et à la réglementation de l'UFC Spill Containment.

Brevet des É.-U. no 5 562 047; 5 642 834



Modèle 5 barils (image)
2333

Modèle 3 barils
2360

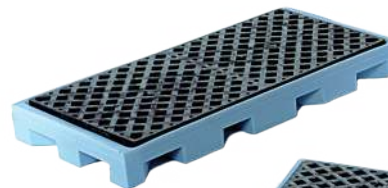
Modèle 4 barils
2361

Modèle 6 barils
2334

1089 : rampe en option (image)

Ultra-Spill Deck Fluorinated Models®

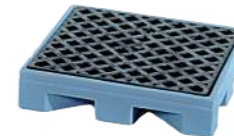
Utiliser les plateformes de rétention fluorées avec des solvants chlorés et autres produits chimiques agressifs pouvant être incompatibles avec du polyéthylène standard



Modèle pour 2 barils
1324



Modèle pour 4 barils
1325



Modèle pour 1 baril
1323



Ultra-Hard Top Plus Models®

Entreposage extérieur sécuritaire de barils de produits chimiques dangereux avec pompes et entonnoirs déjà installés

- Rideau coulissant pour un accès rapide aux pompes et aux entonnoirs des barils.
- Peut être transporté par chariot élévateur, verrouillable; 100 % en polyéthylène, anti-rouille et anticorrosion.
- Conforme à la réglementation sur l'entreposage des contenants de la SPCC et de l'EPA 40 CFR 264.175
- Contribue à respecter la réglementation sur la gestion des eaux de ruissellement NPDES, 40 CFR 122.26 (1999).

Brevet des É.-U. no 5 615 608



Modèle pour 1 baril
9640 : sans drain • **9641** : avec drain
0417 : chariot en option



Modèle pour 2 barils
9612 : sans drain • **9613** : avec drain
0676 : rampe en option



Modèle pour 4 barils
9636 : sans drain • **9637** : avec drain
0676 : rampe en option



Modèle pour 8 barils
9650 : sans drain • **9651** : avec drain
0676 : rampe en option

⊕ Également disponibles :
modèles pour 12, 16 et 20 barils

Ultra-Hard Tops®

Systèmes extérieurs de confinement secondaire étanches avec accès facile aux barils

- Des couvercles articulés s'ouvrent facilement par une personne; idéal pour la collecte de déchets afférents.
- Les barils et le bac de rétention restent propres et secs, à l'abri de la pluie, des débris et d'autres contaminants.
- Un inhibiteur de rayons UV dans la résine de polyéthylène permet de résister aux effets des rayons du soleil, pour une durabilité accrue à l'extérieur.
- Conforme à la réglementation sur l'entreposage des contenants de la SPCC et de l'EPA 40 CFR 264.175 et à la réglementation de l'UFC Spill Containment.

Brevet des É.-U. no 5 615 608



Modèle pour 4 barils
1080 : sans drain • **1081** : avec drain
0678 : rampe en option



Modèle pour 2 barils
1082 : sans drain • **1083** : avec drain



+NOUVEAU Ultra-Paint Waste Collection Center®

Lavage de la peinture sur place en toute sécurité

- Entreposage des restes de peinture et des déchets : chantiers de construction propres et conformes à la réglementation NPDES et autres.
- Grand bac de 265 L (70 gal US) contient un baril de 210 L (55 gal US) non compris) pour conserver les déchets du lavage jusqu'à ce qu'ils soient éliminés correctement.
- 100 % en polyéthylène, antirouille et anticorrosion.
- Contribue à respecter la réglementation NPDES, 40 CFR 122.26 (1999) lorsqu'utilisé comme meilleure pratique de gestion dans des plans de prévention de la pollution des eaux de ruissellement.



9670
Entonnoir compris

Ultra-Drum Rack Containment System®

Les supports pour barils en polyéthylène recueillent les déversements pour un milieu de travail propre et sécuritaire

- Légère inclinaison des barils vers l'avant pour un drainage optimal : maximise l'utilisation de produits chimiques tout en minimisant les déchets.
- Sécurité des travailleurs accrue : huiles et produits chimiques glissants conservés dans les réservoirs.
- Conforme à la réglementation sur l'entreposage des contenants de la SPCC et de l'EPA 40 CFR 264.175 et à la réglementation de l'UFC Spill Containment



2383 : modèle 2 barils sans drain • **2380** : modèle 4 barils sans drain 2390 : tablette de distribution (image) en option. Autres configurations possibles

Ultra-Filter Deck Plus®

Filtre à graisse et huile pour les eaux de ruissellement

- Des unités en polyéthylène robuste utilisent des matériaux Ultra-X-Tex®, un absorbant d'huile haute performance, sous une grille amovible pour éliminer l'huile, graisse et autres hydrocarbures des eaux de ruissellement.
- Des ouvertures dans la base des unités filtrent les eaux de ruissellement.
- Remplacement facile et rapide du rouleau d'absorbant Ultra-X-Tex.
- Contribue à respecter la réglementation sur la gestion des eaux de ruissellement NPDES, 40 CFR 122.26 (1999).



9368
Le produit réel est noir

Ultra-Safety Cabinet Bladder Systems®

Loins des yeux, sans l'oublier bien sûr

- S'adapte à toutes les armoires d'entreposage de barils verticales sur le marché.
- Conforme à la réglementation sur l'entreposage des contenants de la SPCC et de l'EPA 40 CFR 264.175 et à la réglementation de l'UFC Spill Containment



2420 : 1 baril • **2421** : 2 barils
Armoire non comprise

Ultra-Spill Collector®

Contenant secondaire mobile pour une protection maximale du baril

- Les applications comprennent la collecte des déchets afférents, l'entreposage général des barils contenant des produits chimiques et les stations portatives de pompage de barils.
- Robuste : transport sécuritaire des modèles à fond plat et pour transpalette à main à l'aide d'un chariot élévateur.
- Capacité de confinement de 250 L (66 gal US).
- Conforme à la réglementation sur l'entreposage des contenants de la SPCC et de l'EPA 40 CFR 264.175.



1040 : modèle à fond plat
1041 : modèle pour transpalettes à main
0417 : chariot en option (image)

Brevet des E.-U. no D 364 255

Ultra-Drum Truck®

3 en 1 : manutention, distribution et confinement

- Dans les bacs de rétention ouvert, les déversements n'ont pas besoin d'être guidés vers les parois doubles pour respecter la réglementation de l'EPA, contrairement aux produits semblables; nettoyage facile; élimine les problèmes de résidus liés à la compatibilité.
- Pour barils de 210 L (55 gal US) ou de 125 L (33 gal US); une sangle en nylon maintient le baril en place.
- Roues de 25 cm (10 po) au roulement facile.
- Le grand bac de rétention 250 L (66 gal US) respecte la réglementation sur le confinement de la SPCC et de l'EPA.



1310



Ultra-Containment Trays®

Confinement secondaire et polyvalent pour petits contenants et paquets



- Bac de 62 L (16,5 gal US), profil bas : idéal pour le confinement de seaux de 20 L (5 gal US), batteries, bidons de sécurité, barils de déchets de nettoyage à sec et pièces de machinerie.
- En option, une grille de 5 x 10 cm (2 x 4 po) protège les contenants du liquide déversé; capacité de 53 L (14 gal US) avec la grille.

- Respecte la réglementation sur l'entreposage des contenants de l'EPA 40 CFR 264.175 pour petits paquets avec grille



2351 : plateau sans grille (jaune)
2352 : plateau avec grille (jaune)
Plateau noir également disponible

Ultra-Drum Trays®

Protège les planchers des déversements



- Contient fuites et débordements liés au remplissage de barils de 210 L (55 gal US) et de 115 L (30 gal US).
- Une grille en option surélève les barils de 6,6 cm (2 5/8 po) pour les garder au sec.

- Respecte la réglementation sur l'entreposage des contenants de l'EPA pour les récipients inférieurs ou égaux à 75 L (20 gal US) avec une grille.



1045 : sans grille
1046 : avec grille
0417 : chariot en option

+NOUVEAU Ultra-Utility Tray, Flexible Model®

Plateaux pliables, compacts et commodes pour confiner petites fuites et légers déversements

- Il suffit de dérouler et de déplier. Aucune sangle, support ou paroi à installer.
- Unités en un morceau : aucune composante ou pièce à conserver.
- Grande visibilité, 532 ml (18 oz). Fabriqué en PVC, durabilité notable et excellente compatibilité chimique.
- Petite taille lorsque plié et roulé.
- Six formats disponibles pour diverses utilisations.
- Un cordon tout usage (compris) facilite le rangement et le transport.

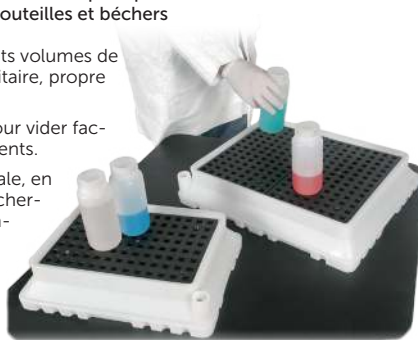


1330 : 20 L (5 gal US) 45 x 45 x 12 cm (18 x 18 x 4,75 po)
1334 : 75 L (20 gal US) 122 x 122 x 12 cm (48 x 48 x 4,75 po)
Autres formats disponibles

Ultra-Spill Trays®

Rangement sécuritaire sur le comptoir pour le matériel de laboratoire tel que bouteilles et béciers

- La décantation de petits volumes de liquides est plus sécuritaire, propre et facile à gérer.
- Bec verseur intégré pour vider facilement les débordements.
- Pour utilisation médicale, en laboratoire, pour la recherche et dans les installations industrielles.



1060 : cap. de 6,8 L (1,8 gal US)
1061 : cap. de 11 L (2,9 gal US)

Ultra-Utility Tray®

Garde les planchers de l'entrepôt et de l'usine au sec

- En polyéthylène robuste : anti-rouille et anticorrosion.
- Le fond nervuré garde au sec les bidons, les seaux et autres en les surélevant.
- Emboîtables pour un rangement facile.
- Disponible en six formats pour diverses utilisations.



1031 : 45 L (12 gal US) 30 x 122 x 12 cm (12 x 48 x 4,75 po)
1036 : 115 L (30 gal US) 101 x 122 x 9 cm (40 x 48 x 3,5 po)
Autres formats disponibles

Ultra-Rack Containment Tray®

Contient fuites et déversements sous les supports à palettes de remplissage et d'entreposage

- Se glisse aisément sous les palettes grâce à son profil bas de 7 cm (2 3/4 po).
- Noir, 100 % en polyéthylène : excellente compatibilité chimique et résistance à la corrosion.
- Systèmes à plusieurs plateaux disponibles pour tous types de supports ou de tablettes. Ajouter des plateaux ou des connecteurs pour une plus grande surface d'utilisation ou de nouvelles configurations.



2370 : plateau seul
2371 : système à deux plateaux
2372 : système à trois plateaux



Ultra-IBC Spill Pallet Plus®

Confinement économique et portatif pour IBC

- Manutention du réservoir et distribution sécuritaire et commodité grâce au profil bas 71 cm (28 po).
- 100 % en polyéthylène : excellente résistance aux produits chimiques, anti-rouille et anticorrosion.
- Modèle économique avec des avantages et des caractéristiques à valeur ajoutée.
- Disponible avec un support pour récipients (pièce no 1160) en option : recueille fuites ou débordements pendant la distribution.
- Le bac d'une capacité de 1 360 L (360 gal US) respecte la réglementation sur l'entreposage des contenants de la SPCC et de l'EPA.

Brevet des É.-U. no 5 615 608



1157 : sans drain
1158 : avec drain

1160 : support pour récipients (image) en option

Ultra-Twin IBC Spill Pallet®

Entrepose deux réservoirs d'IBC côte à côte

- Le bac moulé monobloc peut contenir 2 025 L (535 gal US) et respecte la réglementation sur le confinement de la SPCC et de l'EPA pour deux réservoirs d'IBC



1140 : sans drain • **1144** : avec drain

1160 : support pour récipients (image) en option

Ultra-IBC Spill Pallet®

Empiler deux réservoirs d'IBC et économiser de l'espace!

- Capacité de 7 257 kg (16 000 lb) pour un maximum de deux réservoirs pleins.
- 100 % en polyéthylène, sans pièces de métal : la rouille et la corrosion sont chose du passé.
- Le bac d'une capacité de 1 515 L (400 gal US) respecte la réglementation sur l'entreposage des contenants de la SPCC et de l'EPA 40 CFR 264.175.

1057 : sans drain
1058 : avec drain



Ultra-IBC Hard Top®

Entreposage extérieur de réservoirs d'IBC conforme aux réglementations

- Accès facile aux IBC grâce au rideau coulissant au-dessus des deux portes battantes.
- Le bac de rétention de 1 360 L (360 gal US) à profil bas de 71 cm (28 po) permet une manutention et une distribution sécuritaire.
- Peut être verrouillé et transporté par chariot élévateur.
- Contribue à respecter la réglementation sur la gestion des eaux de ruissellement NPDES 40 CFR 122.26 (1999).
- Conforme à la réglementation sur l'entreposage des contenants de la SPCC et de l'EPA 40 CFR 264.175.

Brevet des É.-U. no 5 615 608



1162 : sans drain • **1161** : avec drain

Ultra-Twin IBC Hard Top®

Entreposage extérieur pour deux réservoirs IBC

- Conforme à la réglementation sur l'entreposage des contenants de la SPCC et de l'EPA 40 CFR 264.175 et à la réglementation de l'UFC Spill Containment.



1148 : sans drain • **1149** : avec drain

1160 : support pour récipients en option

Ultra-Modular IBC Spill Pallets®

Confinement économique pour plusieurs réservoirs d'IBC conforme à la réglementation de l'EPA

- Modèles intérieurs et extérieurs disponibles pour 2, 3, 4 ou 5 réservoirs d'IBC.
- Chaque réservoir repose sur une palette de rétention à profil bas d'une capacité de 285 L (75 gal US); les réservoirs d'expansion ajoutent une capacité de 245 L (65 gal US).
- Conforme à la réglementation sur l'entreposage des contenants de la SPCC et de l'EPA 40 CFR 264.175.
- Contribue à respecter la réglementation sur la gestion des eaux de ruissellement NPDES, 40 CFR 122.26 (1999).



1125 : modèle pour 2 réservoirs
1128 : modèle pour 5 réservoirs
Modèles extérieurs et autres configurations disponibles



Ultra-Track Pans®

Recueille les déversements de produits dangereux provenant des locomotives et des wagons-citernes

- Peu d'entretien : contrairement aux bacs pour voie ferrée en acier ordinaire, ces bacs ne vont ni rouiller ni se corroder.
- Frais d'installation minimes : installation facile sans matériel de levage.
- Longue durée : environ 20 à 30 ans.
- Conforme à la réglementation sur la gestion des eaux de ruissellement de la SPCC et de l'EPA.
- Également conforme à la réglementation sur l'entreposage en vrac de produits chimiques de New York, section 599.17c — Confinement secondaire pour stations de transfert.



9566 : bacs centraux avec grille
9576 : bacs latéraux avec grille

Autres options et configurations disponibles

Brevet des É.-U. no 5 562 047; 6 173 856; 6 305 569



Ultra-Utility Boxes®

Coffre tout usage polyvalent pour trousse de déversements, bacs de rangement et autres

- Grand avec une capacité de 0,4 m³ (15 pi³).
- Verrouillable et peut être transporté par chariot élévateur.
- Couvercle robuste à doubles parois bombé pour protéger de la pluie.



0861 : orange sécurité : sans roues
Vert et jaune également disponibles
Roulettes en option

Ultra-Rack Sump®

Le bac de rétention en polyéthylène pour supports d'entrepôt protégés les planchers, le matériel et l'inventaire des déversements dangereux et coûteux

- Grand bac de 250 L (66 gal US) conforme à la réglementation de la SPCC, de l'EPA et de l'UFC Spill Containment.
- L'unité retient jusqu'à 4 barils de 210 L (55 gal US) sur une palette d'expédition standard.
- Le modèle à profil bas s'emboîte dans les supports d'entrepôt pour un faible encombrement.



2395 : sans drain
2396 : avec drain ou clapet à bille
1782 : tuyau de drainage en option

Ultra-Containment Sumps®

Confinement secondaire rigide pour réservoirs de carburant

- Confinement économique pour réservoirs de carburants ou d'huile de 1 040, 1 890/2 080 et 3 790 L (275, 500/550 et 1000 gal US).
- 100 % en polyéthylène, anti-rouille, anticorrosion, résistance supérieure aux produits chimiques et aux intempéries.
- Raccord de drain de 1,9 cm (3/4 po) en option.
- Utiliser avec l'Ultra-Self Bailer (pièce no 9935) en option.
- Conforme à la réglementation sur les eaux de ruissellement et sur l'entreposage des contenants de la SPCC et de l'EPA, 40 CFR 264.175.



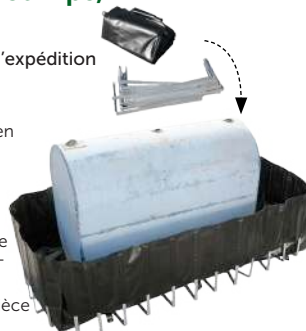
2800 : Ultra-275 Containment Sump
2823 : Ultra-550 Containment Sump
2830 : Ultra-1000 Containment Sump
Également disponibles avec drains

***NOUVEAU**

Ultra-Containment Sumps, Flexible Model®

Pliable pour réduire les coûts d'expédition et faciliter le rangement

- Des supports en aluminium en forme de L fournissent un soutien solide aux parois.
- Formats standard compatibles avec la plupart des réservoirs de carburant.
- Les supports s'enlèvent et la toile se plie pour un rangement compact et faciliter le transport.
- Utiliser avec l'Ultra-Self Bailer (pièce no 9935) en option.
- Formats personnalisés disponibles.
- Conforme à la réglementation sur l'entreposage des contenants de la SPCC et de l'EPA, 40 CFR 264.175.

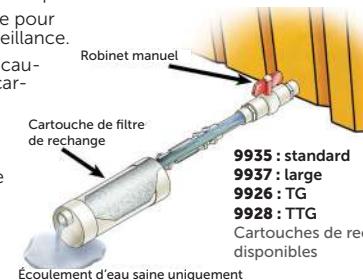


2850 : Ultra-275 Flexible Sump
2852 : Ultra-550 Flexible Sump
2854 : Ultra-1000 Flexible Sump
Également disponibles avec drains

Ultra-Self Bailer®

Filtere de manière passive les hydrocarbures provenant des eaux de ruissellement dans les produits de confinement extérieur

- Contribue à éliminer les problèmes liés à la collecte d'eau de pluie dans ces produits.
- Protection optimale pour chantiers sans surveillance.
- Filtere les brillances causées par les hydrocarbures et les petits déversements; les eaux de ruissellement propres passent par l'orifice d'écoulement.
- Remplacement facile et rapide des filtres.



9935 : standard
9937 : large
9926 : TG
9928 : TTG
Cartouches de rechange disponibles
Écoulement d'eau saine uniquement



Ultra-Bung Access Funnel®

- Permet d'accéder à la bonde de 1,9 cm (3/4 po).
- La surface unique sillonnée en zigzag distribue les éclaboussures. Pendant le drainage, les surfaces de niveau maintiennent à la verticale filtres, pots de peinture, seaux et bouteilles.
- Un couvercle articulé en option protège votre flux de déchets de saleté et des matériaux non désirés. Également verrouillable pour une gestion de barils sécuritaire.



0482
0484 : avec couvercle articulé
Couvercle à pression et jauge de remplissage rétractable disponibles

Ultra-Burp-Free Funnel®

- Les entonnoirs Ultra-Funnels ont un évent intégré. Empêchent les éclaboussures ou les renvois lorsque vous transvider des liquides!
- Bonde de baril de 5 cm (2 po) ou couvercle du réservoir fixé avec des vis de serrage en laiton fileté.
- Le couvercle articulé et verrouillable limite l'accès.



0651 : standard
0656 : large

Ultra-Global Funnel®

- Compatible avec presque tous les barils en polyéthylène ou en acier à dessus non amovible de 210 L (55 gal US) fabriqués dans le monde.
- Son fond unique se fixe solidement à des barils de différents diamètres : fini les éclaboussures et les gouttes!



0497
0499 : avec couvercle articulé
Couvercle à pression et jauge de remplissage rétractable disponibles

Ultra-Open Head Funnel®

- Remplace les couvercles de barils afin de faciliter l'accès pour transvider, recueillir des chiffons et des matériaux absorbants sales, etc.
- La base moulée se fixe solidement aux barils, avec des vis de serrage rapidement installées pour plus de sécurité.
- Couvercle articulé verrouillable.



0460
0305 : écran en option

Ultra-Vapor Lock®

Le système Ultra-Vapor Lock contribue à respecter la réglementation sur les récipients fermés de l'EPA. Un tube de remplissage en option permet de remplir l'espace vide d'un baril en polyéthylène, éliminant l'agitation et les éclaboussures qui contribuent considérablement au processus d'évaporation.



0440 : avec tube de remplissage
0444 : sans tube de remplissage



Ultra-Containment Berm® Modèle avec parois robustes

Confinement secondaire portatif pour barils, réservoirs, matériel et véhicules

- Aucune installation : déplier et les parois se positionnent automatiquement à la verticale.
- Les parois écrasées retournent automatiquement à la verticale.
- Conforme à la réglementation sur l'entreposage des contenants de la SPCC et de l'EPA, 40 CFR 264.175.

Brevet des É.-U. no 5 924 461



8208 : 680 L (179 gal US) 1,2 x 1,8 x 0,3 m (4 x 6 x 1 pi)
8212 : 28 030 L (7 405 gal US) 4,5 x 20 x 0,3 m (15 x 66 x 1 pi)
Formats personnalisés ou standard disponibles

Ultra-Containment Berm® Modèle ultime

Ce modèle unique à « charnière autonome » permet de faire entrer ou sortir un véhicule sans l'aide d'un employé pour lever ou baisser les parois

- Une fois le véhicule déplacé, les parois retournent automatiquement à la verticale.
- Les longues parois latérales sont soutenues par des supports en PVC. Il suffit de pivoter le pied pour abaisser les parois latérales.
- Conforme à la réglementation sur l'entreposage des contenants de la SPCC et de l'EPA 40 CFR 264.175.

Brevet des É.-U. no 5 924 461



8505 : 20 385 L (5 385 gal US) 4,5 x 20 x 0,3 m (12 x 60 x 1 pi)
8507 : 28 030 L (7 405 gal US) 4,5 x 20 x 0,3 m (15 x 66 x 1 pi)
Formats personnalisés ou standard disponibles



Ultra-Containment Berm® Modèle autoportant

Les parois demeurent abaissées jusqu'à ce qu'il y ait un déversement.

- En cas de déversement, les rebords en mousse autour du bassin de rétention se soulèvent au fur et à mesure que le niveau monte.
- En copolymère 2000^{MC} standard.
- Conforme à la réglementation sur l'entreposage des contenants de la SPCC et de l'EPA, 40 CFR 264.175.



8433 : 21 235 L (5 610 gal US) 4,5 x 20 x 0,3 m (15 x 50 x 1 pi)

8434 : 28 030 L (7 405 gal US) 4,5 x 20 x 0,3 m (15 x 66 x 1 pi) Formats personnalisés ou standard disponibles

Ultra-Containment Berm® Compact Model

Se plie en un petit paquet : minimise l'espace requis dans les camions et les véhicules d'intervention HAZMAT

- Modèle compact, léger et portatif : aucun gonflage.
- Les parois s'abaissent rapidement pour permettre l'entrée et la sortie de véhicules.
- Conforme à la réglementation sur l'entreposage des contenants de la SPCC et de l'EPA, 40 CFR 264.175. Brevet des É.-U. no 5 924 461



8609 : 680 L (179 gal US) 1,2 x 1,8 x 0,3 m (4 x 6 x 1 pi)

8614 : 28 030 L (7 405 gal US) 4,5 x 20 x 0,3 m (15 x 66 x 1 pi)

Formats personnalisés ou standard disponibles

Ultra-Containment Berm® Modèle pliable

Modèle économique à installation rapide pour un confinement sécuritaire

- Les parois du modèle pliable de bassin de rétention sont soutenues par des supports rigides en PVC. Il suffit de pivoter le « pied » pour abaisser rapidement les parois latérales.
- Conforme à la réglementation sur l'entreposage des contenants de la SPCC et de l'EPA 40 CFR 264.175.



8405 : 680 L (179 gal US) 1,2 x 1,8 x 0,3 m (4 x 6 x 1 pi)

8402 : 28 030 L (7 405 gal US) 4,5 x 20 x 0,3 m (15 x 66 x 1 pi)

Formats personnalisés ou standard disponibles

Ultra-Containment Berm® Modèle économique

Confinement économique et sécuritaire

- Montage facile et rapide : insérer les supports dans les poches espacées autour du bassin.
- Conforme à la réglementation sur l'entreposage des contenants de la SPCC et de l'EPA, 40 CFR 264.175.



8250 : 680 L (179 gal US) 1,2 x 1,8 x 0,3 m (4 x 6 x 1 pi)

8255 : 28 030 L (7 405 gal US) 4,5 x 20 x 0,3 m (15 x 66 x 1 pi)

Formats personnalisés ou standard disponibles

Ultra-Containment Berm® Modèle avec parois en mousse

Modèle à profil bas idéal pour l'entretien du matériel et le confinement de barils portatif

- Les parois basses de 5 cm (2 po) protègent les planchers de l'usine et le sol contre la contamination.
- Aucune installation; déploiement facile et rapide.
- Hauteur personnalisée des parois disponible.



8385 : 95 L (25 gal US) 4,5 x 20 x 0,3 m (4 x 6 x 2 pi)

Formats personnalisés ou standard disponibles

***NOUVEAU**

Ultra-Containment Berm® Modèle agricole

Conforme à la nouvelle réglementation sur le confinement des déversements en milieu agricole avec les bassins Ultra-Containment Berms

- Conçu pour respecter les exigences de capacité de 2 840 L (750 gal US) pour un « tapis » tel que décrit dans la réglementation 40 CFR 165.85.



8260 : modèle économique de 3 020 L (798 gal US) 4,5 x 20 x 0,3 m (8 x 8 x 20 pi)

Formats personnalisés ou standard disponibles
Disponible en modèle économique ou autoportant

***NOUVEAU**

Ultra-Hose Stand®

Surélève les tuyaux au-dessus des parois : réduit les dommages et maintient une capacité maximale



8328



Ultra-Drain Seals® Tous les modèles

- Un treillis d'armature est pris entre des couches de polyuréthane : augmentation de la durabilité et de la résistance aux déchirures.
- Unique et en uréthane, la plaque se déforme pour sceller temporairement la plupart des drains et surfaces lisses.
- Un ajout important aux plans d'intervention d'urgence, aux trousseaux de déversements, à la SPCC ou au programme de gestion des eaux de ruissellement.

Brevet des É.-U. no 6 530 722 (tous les modèles)

Ultra-Drain Seal® Modèle standard

Empêche les déversements d'entrer dans les drains



2130 : carrée 91 x 91 cm (36 x 36 po)
2135 : ronde, diam. de 51 cm (20 po)

Autres formats et formes rectangulaires disponibles

•NOUVEAU Ultra-Drain Seal® Modèle transparent

Permet aux employés de constater que les déversements sont bien bloqués



2202 : carrée 91 x 91 cm (36 x 36 po)
2209 : ronde, diam. de 51 cm (20 po)

Autres formats et formes rectangulaires disponibles

Ultra-Drain Seal® Modèle optimal

Protège les drains et peut être laissé à l'extérieur à long terme



2160 : carrée 91 x 91 cm (36 x 36 po)
2175 : ronde, diam. de 51 cm (20 po)

Autres formats et formes rectangulaires disponibles

Ultra-Drain Seal® Étui pour camion

Fournit un accès facile et rapide aux plaques Ultra-Drain Seals



3 étuis pour camions disponibles

Communiquer avec nous pour connaître le format adéquat de plaque d'obturation Ultra-Drain Seal

Ultra-Spill Berms® Modèle standard

Empêche les déversements de se répandre dans l'environnement, les drains à proximité et les portes

- Les sections standard de 3 m (10 pi) peuvent être taillées selon vos besoins.
- La barrière unique en uréthane s'ajuste aux petites fissures et crevasses pour bloquer le liquide.
- La barrière de rétention est non absorbante et réutilisable; nettoyage facile.
- Contribue à respecter la réglementation de la SPCC et du NPDES.

Brevet des É.-U. no 5 236 181 (tous les modèles)



2100 : orange + **2050** : noir
Étui de transport, raccords et coins à 90° en option

Ultra-Spill Berms® Modèle optimal

Barrière de rétention plus haute pour contenir ou détourner de gros déversements

- En polyuréthane souple, non absorbante et résistante aux produits chimiques; nettoyage facile avec eau et savon et réutilisable.
- Contribue à respecter la réglementation de la SPCC et du NPDES.



Ultra-Spill Berms® Modèle à profil bas

Barrière non absorbante empêchant les fuites de machinerie de se répandre

- Barrière de 3,5 cm (1 3/8 po) de hauteur contenant les fuites et réduisant les risques de chutes.



Ultra-Spill Berms® Modèle pour table

Bloque les petits déversements avant qu'ils ne se répandent sur le sol!

- Les minibarrières de 2 cm (3/4 po) de hauteur prennent diverses formes.
- Pour utilisation médicale et en laboratoire, pour la recherche et les applications industrielles.





Ultra-Drain Plugs®

- Sa forme conique s'insère solidement dans les drains standard pour bloquer tout écoulement.
- Boulons à œil amovibles : installation possible de la grille même avec l'obturateur en place.
- Non absorbant, nettoyage facile et réutilisable.



2113 : diam. de 5 cm (2 po) • **2121** : diam. de 30 cm (12 po). Autres formats et troussees disponibles.

Ultra-Tanker Tourniquets®

Bloque les fuites des camions-citernes, des wagons et autres gros véhicules renversés

Les accidents, les perforations et la corrosion font partie de la vie. Les plaques antifuite permettent toutefois de minimiser les dommages environnementaux, protéger des personnes et sauver le chargement.



2000

Ultra-Drum Tourniquets®

Bloque les fuites de barils sur place!

Des aimants puissants collent aux barils en acier pour sceller les fuites causées par la corrosion ou une perforation. Un revêtement scellant résistant aux produits chimiques est comprimé contre la zone endommagée pour bloquer les fuites.



2010 : modèle magnétique
2013 : modèle universel

Ultra-Response Shovels®

Pelles pliables idéales pour troussees de déversements

- Robustes, elles permettent de pelleter les produits absorbants granuleux, la boue et le sol contaminé.
- Le modèle en aluminium mat se démonte pour être ajouté à une trousse de déversements comme petit seau de 20 L (5 gal). Assemblage en quelques secondes.



0401 : pelle en acier
0402 : pelle en acier, manche télescopique
0404 : pelle en polyéthylène

Ultra-Pop Up Pools®

Les piscines déplaçables se déploient instantanément pour recueillir les fuites de citernes, de tuyaux, de conduites hydrauliques et beaucoup d'autres incidents industriels

- Modèle unique et breveté : la mousse soulève les parois au fur et à mesure que le niveau de liquide monte.
- Format plié compact, rangement facile dans des troussees de déversements.
- Excellente résistance aux produits chimiques, y compris le carburant diesel, l'antigel, les acides et les substances caustiques et corrosives.
- Contribue à minimiser les dommages environnementaux et les coûts de nettoyage.



8100 : 380 L (100 gal US) — acier élastique
8102 : 380 L (100 gal US) — économique
Beaucoup d'autres formats disponibles

Brevet des É.-U. no 5 429 437

Ultra-Cab Mount Containers®

Range les piscines déplaçables derrière la cabine : à l'écart, mais accessible en cas d'urgence

- Durable, entièrement en polyéthylène, résistant aux températures extrêmes.
- Couvercle verrouillable.



8155

Pour modèles économiques seulement

*NOUVEAU

Ultra-Pop Up Pool Plus®

Pliable en un paquet compact : elle s'ouvre rapidement et le réservoir se déploie pour recueillir de gros déversements

- Il suffit de déplier la piscine et d'ouvrir le compartiment du réservoir : il se déploie automatiquement au fur et à mesure que le niveau de liquide dans la piscine monte.
- Format plié compact, rangement efficace dans les troussees de déversements, sous ou derrière les sièges ou dans des boîtes à outils.
- Se déploie et est prêt en quelques secondes : minimise les déversements et l'exposition aux matières dangereuses pour l'environnement.



8010 : cap. de 75 L (20 gal US)
8012 : cap. de 250 L (66 gal US)
8016 : cap. de 570 L (150 gal US)



*NOUVEAU Ultra-Dispensers®

Entrepose et distribue rapidement les produits absorbants, le chlorure de sodium, les produits nettoyants de plancher et autres produits granuleux

MODÈLE AVEC ROUES

- Déplacement facile et rapide du chariot à roues vers un déversement.
- Élimine les risques de blessures liées au transport de sacs lourds et encombrants.
- Le modèle avec roues peut contenir jusqu'à 22 kg (50 lb).

MODÈLE MURAL

- L'unité peut être installée presque partout.
- Capacité de 11 kg (25 lb).



0620 : modèle avec roues
0621 : modèle mural
Épandeur en option

Ultra-Oil Mop®

Intervention rapide pour les fuites d'hydrocarbures sur la terre ou dans l'eau

- Les feuilles à absorption rapide peuvent absorber jusqu'à 25 fois leur poids en pétrole et autres produits pétroliers, sans absorber d'eau.
- Oléophiles, ces feuilles en polypropylène sont coupées de la bonne grandeur et sont facilement remplaçables une fois saturées.



3300 : balai pour pétrole (6 feuilles)
3305 : feuilles de rechange (50)
3307 : plateau pour ranger/égoutter en option

*NOUVEAU Ultra-Oil Stain Remover®

Élimine complètement les taches sur l'asphalte et le béton non scellé

- Élimine les taches causées par l'huile, la graisse, les fluides hydrauliques, la graisse alimentaire et autres matériaux à base d'huile.
- Nettoie les taches d'huile imprégnées dans le béton (scellé ou non), l'asphalte et la brique.
- Écologique : bio-dégradable et sans phosphate.



5237 : bouteille de 946 ml (32 oz)
5236 : bouteille de 473 ml (16 oz)
Grands formats disponibles

Ultra-Repair Putty®

Le mastic époxy s'attaque aux réparations les plus difficiles

- Colle à l'acier, à la vitre, aux produits de maçonnerie et à la plupart des plastiques.
- Solution rapide et efficace aux fissures, aux joints d'étanchéité brisés et aux fuites.



2120

*NOUVEAU Ultra-Overpacks®

Les suremballages Ultra-Overpacks possèdent les certifications DOT et de l'ONU les plus élevées disponibles

- Les modèles à roues et les modèles recyclés de 360, 245, 210, 115 et 75 L (95, 65, 55, 30 et 20 gal US) sont conformes au groupe d'emballage I (classement X) et sont certifiés pour utilisation comme barils de récupération DOT, 49 CFR 173.3 (c). Consulter notre site www.SpillContainment.com pour plus de renseignements sur les réglementations.
- Les nouveaux suremballages Overpack Plus 95 et 65 sont les plus performants sur le marché!
- En polyéthylène de haute densité : excellente résistance aux produits chimiques, y compris les acides et les substances caustiques et corrosives.
- Dispositifs de fermeture commodes « sans outil » parfaits pour des activités de nettoyage ou d'intervention en cas de déversement.



0580 : 360 L (95 gal US) • **0582** : 245 L (65 gal US) **0526** : 210 L (55 gal US) • **0510** : 115 L (30 gal US) **0600** : 75 L (20 gal US)



0584 : modèle avec roues
cap. de 360 L (95 gal US)



0570 : modèle recyclé
cap. de 360 L (95 gal US)

Ultra-Decon Decks®

Protège le personnel des matières dangereuses

- Remplace les piscines conventionnelles : l'eau contaminée est recueillie dans le bac de la plateforme et le réservoir de 250 L (66 gal US) solidaire.



6000 : modèle tactique
6010 : modèle pour hôpital
6020 : modèle non ambulatoire



+NOUVEAU Ultra-Concrete Washout Filters®

Filtre le liquide, recycle les agrégats et résout vos problèmes de lavage.

1. La partie supérieure permet de rincer les goulottes des camions, les outils, les bétonnières, etc.; elle recueille la majorité des agrégats, du gravier, du sable, etc. L'eau s'écoule dans des fentes des parois vers la partie centrale.
2. La partie centrale possède un fond poreux et un écran par-dessus les trous. Les petits sédiments, sables et graviers s'échappant de la partie supérieure sont filtrés ici.
3. Une capsule filtrante et une poudre de neutralisation combinent une variété de produits chimiques spécialement conçus : les sédiments sont retirés et le pH est réduit.

Brevet des E.-U. en attente



3500

Composantes de rechange et options disponibles



3514 : modèle d'aspirateur

Composantes de rechange et options disponibles

+NOUVEAU Ultra-Concrete Washout Berm®

Confinement économique pour lavage de bétonnière

- Solution portable pour les sédiments de béton, la peinture, la boue de cloison sèche, le stucco et le mortier industriels nocifs.
- Résistant aux rayons UV, en polyéthylène de 10 mil.
- Déploiement rapide et simple en quelques secondes.



3512 : 122 x 122 cm (48 x 48 po)

Produit plié : 122 x 20 x 12 cm (48 x 8 x 5 po)

+NOUVEAU Ultra-Floating Dispersion Blanket®

Solution d'épuisement pour freiner l'érosion sur les sites d'évacuation de l'eau

- Une toile de dispersion portable s'attache au tuyau d'évacuation. De la mousse scellée le long du périmètre de la toile lui permet de flotter.
- L'eau évacuée est dispersée sur la toile, réduisant considérablement la pression à laquelle elle entre dans l'eau.
- Empêcher l'eau pompée d'éroder les berges et les littoraux.



5225

+NOUVEAU Ultra-Filter Sock®

Empêche les substances nocives d'entrer dans le réseau d'égouts pluvial.

- Utiliser devant les collecteurs d'eaux pluviales, autour de tuyaux de descente, dans les puisards et les fossés ou autres endroits où les eaux de ruissellement peuvent être nocives.
- L'enveloppe en polymère tissé est hydrophobe et un matériau de filtration interne absorbe les polluants.
- Disponible en longueur de 2,7 m (9 pi). Les unités peuvent se chevaucher pour une surface de recouvrement plus grande.
- Les extrémités en boucle contribuent à fixer l'unité en place et facilite le transport.



9453 : filtre pour produits chimiques et désodorisants

9455 : filtre pour huile et autres hydrocarbures

9457 : filtre pour sédiments

9456 : filtre pour phosphore

9454 : filtre pour métaux lourds

+NOUVEAU Ultra-Universal Sampler®

Échantillonne l'eau une fois filtrée dans votre filtre pour drain sans retirer la grille

- L'échantillonnage de l'eau peut maintenant être effectué une fois l'eau filtrée par votre filtre pour drain ou autres dispositifs de gestion des eaux de ruissellement.
- Contribue à respecter les exigences en matière d'échantillonnage réglementaire.



9247



+NOUVEAU Ultra-Sampling Kit®

La trousse économique et commode rend l'échantillonnage des eaux de ruissellement facile et rapide

- La trousse comprend le nécessaire pour mesurer et tester adéquatement le pH et la turbidité.
- Contribue à respecter les exigences d'échantillonnage et de surveillance NPDES des permis individuels.



9297

Ultra-Drain Markers®

- Contribue à renseigner et à éduquer le public sur les eaux de ruissellement non traitées qui vont directement dans nos plans d'eau.
- Installation rapide et facile à l'aide d'adhésif permanent.
- Contribue à respecter la réglementation du NPDES, 40 CFR 122.26 (1999).



9208 : qté 25



Ultra-Drain Guards®

Empêche sédiments et autres polluants d'entrer dans le système d'eau avec les filtres Ultra-Drain Guard.

Conçus pour l'utilisation dans :

- Les installations industrielles : empêche huile et autres contaminants d'entrer dans les collecteurs d'eaux pluviales.
- Les chantiers de construction : bloque le sol érodé et les débris.
- Les stationnements, les comptoirs routiers de vente au détail : les géotextiles sélectionnés filtrent huile, carburant et autres contaminants s'écoulant des voitures.
- Contribue à respecter les exigences TMDL et NPDES, 40 CFR 122.26 (1999) — tous les modèles

Brevet des É.-U. no 5 372 714; 5 575 925; 6 632 501, brevet en instance (tous les modèles)

Formats personnalisés disponibles sur la plupart des modèles



Ultra-Drain Guards®

Modèle pour huile et sédiments

Bloque hydrocarbures, saleté, sable et autres contaminants.



9217 : paquet de 1, 122 x 91 cm (48 x 36 po) • **9218** : paquet de 10, 122 x 91 cm (48 x 36 po) • **9356** : paquet de 1, 152 x 152 cm (60 x 60 po)

Ultra-Drain Guards®

Modèle optimal pour huile et sédiments

Modèle optimal pour huile et sédiments.



9219 : paquet de 1, 122 x 91 cm (48 x 36 po) • **9220** : paquet de 10, 122 x 91 cm (48 x 36 po) • **9358** : paquet de 1, 152 x 152 cm (60 x 60 po)

Ultra-Drain Guards®

Modèle pour débris et déchets

Spécialement conçu pour bloquer les éléments plus gros et flottants tels que les feuilles, les mégots de cigarettes et les papiers.



9227 : paquet de 1, 122 x 91 cm (48 x 36 po)
9229 : paquet de 10, 122 x 91 cm (48 x 36 po)

Ultra-Drain Guards®

Modèle ultime

Bloque saleté, sédiments, hydrocarbures et utilise un revêtement antimicrobien efficace.



9376 : paquet de 1, 122 x 91 cm (48 x 36 po)
9377 : paquet de 10, 122 x 91 cm (48 x 36 po)

Ultra-Drain Guards®

Filtre pour intérieur d'avaloir

Empêche huile, sédiments et autres débris d'entrer dans les drains et les avaloirs.



9230 : modèle pour huile et sédiments pour bouches d'avaloirs de 61-107 cm (24-42 po)
Autres modèles et formats disponibles

Ultra-Drain Guards®

Modèle recyclé

Empêche huile et sédiments d'entrer dans les drains avec des filtres écologiques.



9378 : paquet de 1, 122 x 91 cm (48 x 36 po)
9379 : paquet de 10, 122 x 91 cm (48 x 36 po)

Ultra-Drain Guards®

Modèle réutilisable

Bloque saleté et sédiments sur les chantiers de construction et autres secteurs à risque d'érosion élevé. Il suffit de rincer et de réutiliser.



9341 : standard 61 x 61 cm (24 x 24 po)
9331 : pour avaloirs 61 x 122 cm (24 x 48 po)
Autres formats disponibles

+NOUVEAU

Ultra-Drain Guards®

Modèle à haute capacité

Le filtre pour drain à haute capacité bloque de grandes quantités de sédiments et d'huile.



9393 : 152 x 152 cm (60 x 60 po)

+NOUVEAU

Ultra-Drain Guards®

Modèle pour métaux lourds

Bloque les métaux lourds des eaux de ruissellement dans les collecteurs d'eaux pluviales.



9397 : 122 x 91 cm (48 x 36 po)



Ultra-Drain Guard Retainers®

Maintient les filtres pour drain en place, sans grilles.

- Dispositifs de rétention en acier revêtu robuste installés sur le bord à l'intérieur du drain : fixent solidement le filtre lorsque la grille est retirée ou installée.



9237 : paquet de 2 —petit
9238 : paquet de 2 — grand

Ultra-Inlet Guards®

Protège les drains et les avaloirs sans retirer les grilles.

- Bloque saleté, sable, sédiments, déchets et débris.
- Installation rapide et facile à l'aide d'aimants intégrés.
- Plusieurs formats disponibles pour drains de rue, celles combinées et tranchées drainantes. Formats personnalisés également disponibles.
- Les filtres Ultra-Inlet Guard Plus sont également disponibles. Comprend un orifice de débordement intégré pour prévenir les inondations ou l'accumulation d'eau lors de pluie abondante.

- Contribue à respecter les exigences TMDL et NPDES 40 CFR 122.26 (1999).

Brevet des É.-U. en instance



Ultra-Inlet Guard
9170 : 61 x 61 cm (24 x 24 po)
9175 : pour avaloirs 61 x 122 m (24 x 48 po)
Autres formats disponibles



Ultra-Inlet Guard Plus
9160 : 61 x 61 cm (24 x 24 po)
9165 : pour avaloirs 61 x 122 m (24 x 48 po)
O Autres formats disponibles izes available

Ultra-Grate Guard®

Bloque sédiments, limon et autres débris avant qu'ils entrent dans nos systèmes d'eau.



- Utiliser avec des filtres pour drains avec grille plate.
- Hydrophobe, bloque les sédiments ou absorbe l'huile.
- Formats standard et personnalisés disponibles.
- Contribue à respecter les exigences TMDL et NPDES, 40 CFR 122.26 (1999).



Brevet des É.-U. no 5 725 782; brevet en attente

9272-SED : modèle pour sédiments uniquement
9272-O/S : modèle pour huile et sédiments

Nous joindre pour des renseignements sur les formats



Ultra-Grate Guard Plus®

Installer les filtres pour drain sans retirer les grilles

- Les unités sont taillées pour correspondre à presque toutes les tailles de drains. Un seul format nécessaire pour différents drains.
- Installation rapide et facile avec le matériel fourni : la grille n'a pas besoin d'être déplacée.
- Un orifice de débordement intégré élimine l'accumulation d'eau ou les inondations causées par de la pluie abondante.
- Disponible pour les drains de rue standard et ceux combinés (drains de rue avec bouche d'avaloir).

- Contribue à respecter les exigences TMDL et NPDES, 40 CFR 122.26 (1999).

Brevet des É.-U. no 7 879 233, 8 002 977



9130

Ultra-Basin Guard®

Remplace les balles de foin et empêche sédiments et huile d'entrer dans les drains et les avaloirs

- Deux formats standard : pièce no 9292 pour grilles de 61 x 61 cm (24 x 24 po) max.; pièce no 9293 pour grilles de 1,2 x 1,8 m (4 x 6 pi) max.
- Leur long profil permet d'indiquer les drains et les égouts sur les chantiers de construction et les secteurs abandonnés.

- Contribue à respecter les exigences TMDL et NPDES, 40 CFR 122.26 (1999).



9292-O/S : pour huile/sédiments diam. de 91 cm (36 po)
9293-O/S : pour huile/sédiments 1,2 x 1,8 m (4 x 6 pi)

Ultra-Gutter Guard Plus®

Protège les bouches d'avaloirs à haut débit du limon, des sédiments et autres contaminants

- Pour avaloirs à haut débit.
- Le filtre extérieur unique avec le cadre intérieur rigide maintient un profil bas pour prévenir les dommages causés par les véhicules.
- Transport et rangement compact grâce au cadre modulaire de 0,9 m (3 pi).
- Le contrepois est inséré dans la bouche pour fixer solidement l'unité.
- Nettoyage facile et réutilisable.

- Contribue à respecter la réglementation du NPDES, 40 CFR 122.26 (1999).



9151 : longueur de 1,8 m (6 pi)
9148 : contrepois requis
Autres formats disponibles



Ultra-Gutter Guard®

Empêche les sédiments et autres débris d'entrer dans les bouches d'avaloirs.



- 100 % en matériaux recyclés.
- Réutilisable : il suffit de le retirer, le nettoyer et de le ranger adéquatement jusqu'à l'utilisation suivante.
- Des orifices de débordement intégrés laissent passer l'eau lors de pluie abondante.
- Installation rapide et facile : aucun support, poids ou matériel. Il suffit de le placer devant une bouche d'avaloir avec un chevauchement d'au moins 31 cm (12 po) de chaque côté.



9320 : diam. 23 cm (9 po) x 2,4 m (8 pi)
9321 : diam. 23 cm (9 po) x 3 m (10 pi)
9322 : diam. 23 cm (9 po) x 3,6 m (12 pi)

- Contribue à respecter les exigences TMDL et NPDES, 40 CFR 122.26 (1999).

Ultra-Curb Guard Plus®

Protège les bouches d'avaloirs des eaux de ruissellement chargées de sédiments.

- Installation rapide et facile.
- Raccordement entre unités rapide et facile pour créer une longue unité.
- Modulaire : quel que soit la longueur souhaitée.
- La mousse robuste en coin fixe solidement l'unité dans la bouche d'avaloir.
- Haut débit grâce au polypropylène tissé : aucune accumulation d'eau ou inondation.



9248 : diam. 10 cm (4 po) x 91 cm (36 po)
9251 : diam. 10 cm (4 po) x 122 cm (48 po)

- Contribue à respecter les exigences TMDL et NPDES, 40 CFR 122.26 (1999).
Brevet des É.-U. en attente

Ultra-Curb Guard Insert Style®

Empêche huile, sédiments, éléments flottants et autres contaminants d'entrer dans les bouches d'avaloirs.



- Pour utilisation dans les bouches d'avaloirs uniquement.
- Deux tiges de tension fixent solidement les unités dans la bouche pour une installation encastrée et propre.
- Remplacement rapide et facile du matériau filtrant.
- Contribue à respecter les exigences TMDL et NPDES, 40 CFR 122.26 (1999).



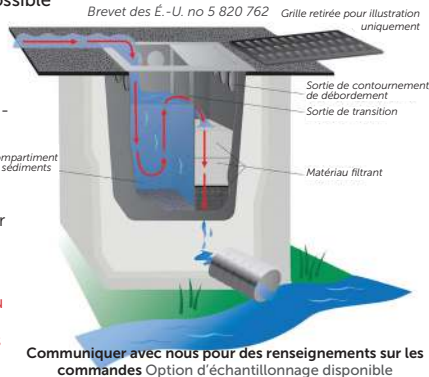
9760 : bouches de 56 x 89 cm (22 x 35 po)
9761 : bouches de 92 x 152 cm (36 x 60 po)



Ultra-HydroKleen®

Filtere supérieur de drains absorbant divers polluants; échantillonnage également possible

- Cette MPG absorbe les hydrocarbures, les métaux lourds et autres matières organiques des eaux de ruissellement et industrielles.
- Efficacité d'absorption de sédiments supérieure à 80 %.
- Système de filtration breveté permettant d'utiliser conjointement divers types de filtres pour absorber les polluants ciblés.
- Choisir un mélange de filtres pour absorber hydrocarbures/huile, produits chimiques, odeurs, phosphore et métaux lourds des eaux de ruissellement.
- Contribue à respecter la réglementation du NPDES, 40 CFR 122.26 (1999) lorsqu'utilisé comme meilleure pratique de gestion dans les plans de prévention de la pollution des eaux de ruissellement.

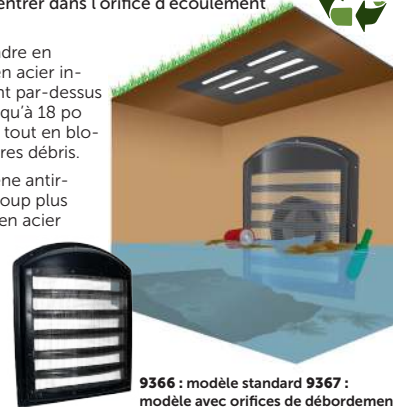


*NOUVEAU

Ultra-Debris Screen®

Empêche débris et déchets d'entrer dans l'orifice d'écoulement des eaux de ruissellement.

- Une unité composée d'un cadre en polyéthylène et d'une grille en acier inoxydable s'installe rapidement par-dessus l'orifice de débordement (jusqu'à 18 po de diam.) : laisse passer l'eau tout en bloquant déchets, feuilles et autres débris.
- Boîtier robuste en polyéthylène antirouille et anticorrosion beaucoup plus économique que des unités en acier inoxydable semblables.
- Fabriqué aux É.-U., 86 % de contenu recyclé.
- Contribue à respecter les exigences TMDL et NPDES, 40 CFR 122.26 (1999).

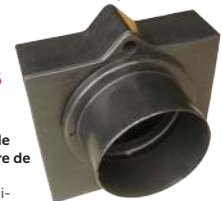


Ultra- Oil & Debris Blocker®

Bloque les polluants avant qu'ils n'atteignent l'orifice d'écoulement des eaux de ruissellement.



- Les eaux de ruissellement sont dirigées vers le bas de l'unité : les déchets flottants et les hydrocarbures demeurent à la surface de l'eau et hors de l'orifice d'écoulement.
- Installation rapide et facile dans les orifices d'écoulement des collecteurs d'eaux pluviales.
- Contribue à respecter les exigences TMDL et NPDES, 40 CFR 122.26 (1999).



9380 : ouverture centrale de 20 cm (8 po) **9383** : ouverture de gauche de 25 cm (10 po)
 Nous joindre pour des renseignements sur les formats



Ultra-Passive Skimmer®

Absorbe l'huile de façon permanente des drains et des collecteurs d'eaux pluviales.

- La feuille absorbante unique en polymère lie l'huile à la matrice en polymère et prévient le lessivage.
- Aucune accumulation ou obstruction causée par les sédiments.
- Une unité de 56 x 36 x 5 cm (22 x 14 x 2 po) peut absorber jusqu'à 7,6 L (2 gal US) d'huile.
- Flotte et absorbe constamment l'huile.
- **Contribue à respecter les exigences TMDL et NPDES, 40 CFR 122.26 (1999).**



9260 : boîte de 2
9261 : boîte de 5

Ultra-Silt Dike®

Les systèmes de barrière antiérosion contribuent à contenir les sols érodés.

- Solution de rechange efficace et économique aux balles de foin, clôtures antiérosion et aux barrages de retenue en pierres.
- Des toiles de chaque côté de la digue préviennent l'érosion et les défaillances. Des clous à deux pointes en forme de U contribuent à fixer solidement l'unité et à s'ajuster au terrain.
- Autres utilisations : barrages de retenue de fossés, barrage de détournement, protection des drains, barrière continue, doublure de fossé temporaire, écoulement continu et protection des étangs.



9712

Brevet des É.-U. no 5 605 416

Ultra-Downspout Guard®

Absorbe les polluants des eaux de ruissellement dans les caniveaux et les tuyaux de descente.

- Un matériau filtrant oléophile spécial à base d'Ultra-X-Text absorbe huile, graisse et autres hydrocarbures des eaux dans les caniveaux et les tuyaux de descente.
- Installation rapide et facile sur la plupart des tuyaux de descente.
- Remplacement facile du filtre.
- Le modèle pour les métaux lourds utilise un mélange de filtres personnalisés pour absorber zinc, plomb, cuivre et autres métaux lourds nocifs.
- **Contribue à respecter les exigences TMDL et NPDES.**

Brevet des É.-U. no 6 632 501



9315 : modèle standard • **9302** : modèle pour métaux lourds • Filtres de rechange et autres formats disponibles

Ultra-Dewatering Bags®

Collecte les sédiments et l'huile pompés pendant des opérations d'épuisement.

- Retient l'huile et les sédiments; combinaison d'avantages non offerts avec les autres sacs d'épuisements.
- Formats standard et personnalisés disponibles.
- Compatible avec un tuyau d'évacuation de 10 cm (4 po) max.
- **Contribue à respecter la réglementation du NPDES, 40 CFR 122.26 (1999) lorsqu'utilisé comme meilleure pratique de gestion, dans les plans de prévention de la pollution des eaux de ruissellement Prevention Plans.**



9724-O/S : 1,8 x 1,8 m (6 x 6 pi)
9727-O/S : 4,6 x 4,6 m (15 x 15 pi)

Autres formats et raccords de tuyau disponibles

Ultra-Gravel Bags®

Les sacs robustes fournissent un contrôle rapide et facile de l'érosion et des sédiments.

- Matériau en polymère de haute qualité et tissé : élimine les défauts et les défaillances causés par les coins cousus.
- Longue durée de vie malgré le soleil et les intempéries grâce à sa résistance élevée aux rayons UV.
- Solides et fabriqués avec des matériaux robustes, ils peuvent être écrasés et demeurer intacts la plupart du temps, un problème typique des petits sacs.



9780 : individuel — orange
9784 : en boudins — vert

Nous joindre pour les formats disponibles

Ultra-Dewatering Bags, Reusable Model®

Sac d'épuisement réutilisable pour gros travaux et grosses économies.

- Pour opérations d'épuisement comportant de grandes quantités de limon, de sédiments ou de terre; réutilisable.
- La grande ouverture de 0,9-1,5 m (3-5 pi) facilite l'accès et le retrait de sédiments retenus.
- Installation rapide et facile de tiges de verrouillage en acier galvanisé (pièce no 9735) pour fixer solidement l'ouverture du sac pendant l'épuisement.
- **Contribue à respecter la réglementation du NPDES, 40 CFR 122.26 (1999).**



9730 : 0,9 x 1,5 m (3 x 5 pi)

9732 : 1,5 x 1,2 m (5 x 7 pi)
Sacs et tiges de verrouillage de rechange disponibles



Ultra-Grate Lifter®

- Modèle ergonomique : minimise les risques de blessures liés au soulèvement de lourdes charges.
- Permet à une personne de lever une grille : réduction du personnel et des coûts d'entretien.
- Démontage rapide pour faciliter le transport : boîtier de transport de deux morceaux en option (pièce no 9241).



9234

Ultra-Grate Hook®

- Crochet robuste en acier compatible avec toutes les grilles : protègent les mains des blessures.
- Pièce no 9235, 4 lb (2 kg).



9235

+NOUVEAU Ultra-Filter Pad®

Absorbe huile, carburant et autres hydrocarbures tout en laissant passer les eaux pluviales propres.

- Pour les chantiers de construction, les champs de pétrole et autres secteurs où il faut confiner des déversements, mais que les abris ou les structures ne sont pas disponibles.
- Léger, durable, en polyéthylène et en PVC : se plie rapidement pour faciliter le rangement ou le transport.
- Les revêtements remplaçables Ultra-X-TEX absorbent rapidement les fuites et les déversements d'huile, de graisse et de carburant. Laisse passer l'eau propre tout en filtrant les hydrocarbures.
- Les parois en mousses de 5 cm (2 po) fournissent une structure et contribuent à contenir les eaux de ruissellement lors de pluie abondante : garantissant un temps d'absorption suffisant.



6540 : 9 x 7 x 0,9 m (30 x 24 x 3 pi)
6542 : 18 x 15 x 0,9 m (60 x 48 x 3 pi)
Autres formats ou revêtements de recharge disponibles

Ultra-Absorbent Tarp®

Recueille les gouttes d'huile avant qu'elles touchent le sol.

- Utiliser sous la machinerie et le matériel pour recueillir les fuites pendant l'entretien ou les réparations.
- Rouler et plier en un petit paquet : ranger dans les véhicules pour des réparations sur place.
- Protège les planchers des dégâts d'huile : réduit les risques de chutes.
- Système à trois couches pour une protection maximale.
- Contribue à respecter la réglementation du NPDES, 40 CFR 122.26 (1999).



8305 : 1,5 x 1,5 m (5 x 5 pi)
8306 : 3 x 3 m (10 x 10 pi)

Ultra-Scissor Lift Diaper®

Recueille les fuites, les gouttes et les petits déversements provenant des plateformes élévatrices : gardent propres tous les types de planchers!

- Empêche l'huile hydraulique et autres lubrifiants de s'écouler sur les planchers : élimine les risques de glisser et les nettoyages de dégâts.
- Un côté du matériau absorbant est recouvert de polymère pour empêcher les fuites de liquides absorbés.
- Installation rapide et facile à l'aide de huit aimants de fixation robustes (compris) : reste en place même lors de déplacement.
- La pièce no 2030 comprend (1) bâche de 41 cm (16 po) x 3 m (10 pi) et (8) aimants de fixation.



2030

Ultra-Pipe Sock®

Contrôle le flux de sédiments et d'huile s'écoulant des murs de tête et autres types de tuyaux.

- Également utiliser sur des tuyaux verticaux dans les étangs pour empêcher les sédiments d'entrer lors de pluie abondante.
- Beaucoup de formats standard et personnalisés disponibles.
- Contribue à respecter la réglementation du NPDES, 40 CFR 122.26 (1999).

Brevet des É.-U. no 6 632 501



9705-O/S : pour diam. de 20 cm (8 po)
9706-O/S : pour diam. de 30 cm (12 po)
9707-O/S : pour diam. de 40 cm (16 po)





+NOUVEAU Ultra-Microbes



Aider Dame nature.

Quel est le meilleur moyen de nettoyer des déversements de pétrole? La nature possède sa propre science. Elle a délégué des microorganismes (microbes) qui dégradent le pétrole dans tous les endroits où un suintement de pétrole naturel se produit sur la Terre. La nature peut aisément nettoyer d'elle-même, mais cela prend du temps. Le contrôle de la pollution de la nature est un long processus de restauration naturel. De nos jours, les humains polluent davantage l'environnement avec des hydrocarbures, et ce, plus rapidement que la dépollution effectuée par la nature. UltraTech a maintenant sa propre méthode 100 % naturelle d'accélérer le processus naturel. En ajoutant des Ultra-Microbes dans un environnement contaminé, la dégradation naturelle est accélérée et le processus de biorestauration peut prendre quelques jours ou semaines et non des mois ou des années.

Ultra-Microbes®, contenants

- Les Ultra-Microbes sont contenus dans de la poudre de bentonite qui fournit l'environnement légèrement humide requis pour leur survie.
- Deux formats de contenants sont disponibles pour les petits déversements ou les surfaces restreintes.
- Les contenants hermétiques et réutilisables gardent les microbes au sec et dormants jusqu'à utilisation.



5238 : 177 ml (6 oz) 5239 : 828 ml (28 oz)



Échantillons de test : le récipient de gauche montre un mélange huile/eau non traité. Le récipient de droite a été traité avec des Ultra-Microbes et montre les lipides restants une fois la biorestauration terminée.

Ultra-Microbes®, paquets

- Les paquets de 118 ml (4 oz) solubles dans l'eau peuvent être lancés dans les séparateurs d'hydrocarbures, les drains, les boîtes à graisse et les autres endroits pour faciliter le retrait du pétrole et de la graisse.
- Petits formats, grands résultats : aucune mesure ou étalement. Il suffit de placer le paquet en entier dans le secteur à nettoyer. Le paquet soluble dans l'eau se dissout et permet aux Ultra-Microbes de se disperser dans la zone.



5232 : 118 ml (4 oz) (paquet de 6)

Ultra-Microbe Booms®

Les barrages flottants gardent les microbes à la surface de l'eau... directement où le pétrole se trouve.

- La mousse en polyéthylène spécialement traitée permet aux barrages Ultra-Microbe Booms de flotter tout en absorbant le pétrole.
- Des tablettes de microbes (8 dans le barrage et 6 dans le minibarrage) sont insérées dans des fentes dans les pochettes de mousse : le contact prolongé avec l'eau dissout les tablettes, ce qui libère les microbes.
- Les barrages peuvent être simplement mis ou attachés dans les drains (cordons compris), les séparateurs d'hydrocarbures ou d'autres endroits où de l'eau mazoutée peut être recueillie.



5234 : minibarrage (paquet de 6)



5230 : barrage (paquet de 3)

Ultra-Microbes®, sacs de grande capacité

- Les sacs de grande capacité de 11 kg (25 lb) sont utiles lors de déversements importants, d'utilisations en eaux libres ou dans des zones d'utilisation répétée.
- Garder à portée de la main pour remplir les petits contenants ou pour les gros déversements imprévus.



5233 : sac de 11 kg (25 lb)



Ce logo est présent à plusieurs endroits du catalogue. Que signifie-t-il? Il signifie que le produit est disponible avec le nouveau matériau Ultra-X-Tex, un médium lipophile. Ce matériau est fabriqué avec un mélange breveté et recyclé de fibres synthétiques. Grâce à une technologie de pointe, ces matériaux sont mélangés et transformés en une masse de fibres légères ayant une très grande surface et des espaces interstitiels créant un médium filtrant et absorbant de haute qualité.

Ultra-X-Tex®

- Utiliser comme matériau filtrant et géotextile de longue durée.
- Permet le passage de grand volume d'eau tout en absorbant les hydrocarbures liquides, y compris les huiles de pétrole, animales et végétales.
- Économique : absorbe environ 20 fois son propre poids en hydrocarbures liquides.
- Idéal pour l'utilisation dans les séparateurs d'hydrocarbures, les systèmes de filtration des eaux de ruissellement et usées, et les applications de « polissage » de l'eau.
- Les articles à bases d'Ultra-X-Tex peuvent contribuer à respecter les exigences NPDES et TMDL. Appeler ou consulter notre site Web pour plus de renseignements.
- Lorsqu'il est utilisé comme matériau filtrant, il laisse passer l'eau et absorbe les hydrocarbures ciblés dès qu'ils entrent en contact. Très efficace en raison de sa grande surface lipophile de fibres altérées.
- Fonctionne bien comme matrice de soutien fibreux pour d'autres matériaux de conditionnement de l'eau tels que les zéolites, le charbon actif, la limaille de fer à valence zéro, etc. La fibre Ultra-X-Tex peut être « conditionnée » pour absorber des composés chimiques spécifiques.



9310 : tissu roulé

*NOUVEAU Ultra-Oil Filter Boom®



Absorbe rapidement le pétrole flottant et l'empêche d'atteindre les côtes.

- Ces barrages flottants de 2 m (6 pi) à base d'Ultra-X-Tex absorbent le pétrole de l'eau plus rapidement que les barrages standards en polypropylène.
- Contrairement au polypropylène, l'Ultra-X-Tex laisse passer l'eau tout en filtrant le pétrole en surface.
- Les Ultra-Microbes peuvent être ajoutés pour fournir un élément de biorestauration.



5220 : long de 2 m (6 pi)

*NOUVEAU Ultra-Spill Fence®



Protège les littoraux, le lit des cours d'eau et d'autres zones sensibles aux déversements de pétrole.

- Recueille le pétrole à la surface, mais, contrairement aux barrages et autres dispositifs flottants, la barrière Ultra-X-Tex recueille également le pétrole près de la surface.
- À base d'Ultra-X-Tex, elle fournit l'avantage unique de laisser passer la marée tout en absorbant le pétrole. Elle filtre même l'huile émulsionnée pourtant difficile à bloquer créée par les dispersants utilisés dans l'océan.
- Également disponible avec de la fibre Ultra-X-Tex infusée de microbes.



1460 : long de 5 m (16 pi)
hauteur de 2 m (6 pi)

*NOUVEAU Ultra-Oil Filter Boom, Skirted Model®



Arrête les déversements à la surface ET sous la surface.

- À base d'Ultra-X-Tex : laisse instantanément passer l'eau et retient le pétrole, car le matériau est lipophile.
- Une jupe lestée de 86 cm (34 po) pend sous le barrage, recueillant le pétrole sous l'eau, mais près de la surface.
- Des jupes supplémentaires de 152 cm (60 po) peuvent être installées rapidement pour une protection plus en profondeur.
- Raccorder plusieurs barrages pour créer une longue bande continue et faciliter le déploiement et la récupération.
- Des Ultra-Microbes peuvent être ajoutés pour fournir un élément de biorestauration.



5240 : barrage 4 m (13 pi)
5241 : jupe d'extension 152 cm (60 po)

*NOUVEAU Ultra-Oil Blanket®



Protège plages et littoraux des déversements.

- Installer dans les vagues le long des plages et des littoraux pour absorber les déversements de pétrole avant qu'ils atteignent la terre.
- Sa section d'Ultra-X-Tex de 3 m (10 pi) par 1,5 m (5 pi) recueille rapidement pétrole et autres hydrocarbures.
- La toile culbute dans les vagues, l'eau traverse le tissu filtrant et le pétrole est recueilli.
- Également disponible avec de l'Ultra-X-Tex infusé avec des microbes.



5206 : trousse de toile pour pétrole
5207 : toile de rechange



Ultra-ADA Pads® modèle en uréthane

Système d'avertissement détectable pour aider les personnes ayant une déficience visuelle.

- Flexible, il s'ajuste aux bosses, aux pentes et aux inclinaisons sur les trottoirs et les bords de routes.
- Conçus pour que les personnes ayant une déficience visuelle sentent les dômes tronqués et surélevés sous leurs pieds. Cette texture, en plus de leur canne, leur permet de savoir qu'elles approchent d'une intersection en raison du changement de surface.
- Installation rapide et facile à l'aide d'adhésif et de dispositifs d'ancrage (compris).
- INCASSABLE.
- Conforme à l'Americans with Disabilities Act (ADA), 49 CFR 37.9.



En uréthane flexible, il se courbe et s'ajuste aux pentes, aux courbes et autres irrégularités.

0750 : 0,6 x 0,6 m (2 x 2 pi) (jaune)
0768 : 0,6 x 1,5 m (2 x 5 pi) (rouge sécurité)
 Autres couleurs et formats disponibles

Couleurs disponibles :



Jaune



Brique



Rouge sécurité



Noir

+NOUVEAU Ultra-ADA Pads® modèle en matériaux composites

Les tapis en matériaux composites économiques contribuent à respecter l'ADA.

- Conçus pour que les personnes ayant une déficience visuelle sentent les dômes tronqués et surélevés sous leurs pieds. Cette texture, en plus de leur canne, leur permet de savoir qu'elles approchent d'une intersection en raison du changement de surface.
- Deux couches d'enduit gélifié pour une résistance maximale aux rayons UV et à la solidité de la couleur.
- Les tapis Ultra-ADA Pads sont les plus solides et les plus durables sur le marché grâce à ses fibres textiles continues (également dans les dômes).
- Installation rapide et facile.
- Uniquement disponibles en modèle mouillé coulé sur place.



0740 : 0,6 x 0,9 m (2 x 3 pi) (jaune)
0749 : 0,6 x 1,5 m (2 x 5 pi) (rouge sécurité)
 Autres couleurs et formats disponibles

Couleurs disponibles :



Jaune



Brique



Rouge sécurité

Ultra-Smoke Stops®

Les cendriers coupe-fumée Ultra-Smoke Stop gardent les lieux propres.

- Des modèles attrayants agrémentent bureau, usine, restaurant, hôtel ou centre de villégiature.
- En polyéthylène, antirouille et anticorrosion.
- Réduit la fumée et l'infiltration d'eau.
- Filtre unique qui absorbe les odeurs et éteint le feu disponible.
- Un grand seau en acier de 15 L (4 gal US) contient plus de 3 000 cigarettes : nettoyage facile.
- La trousse antivol en option, pièce no 1534, prévient le vol et le vandalisme (comprend un système d'ancrage en béton : trépan, deux vis d'ancrage et deux rondelles plates).



1532 : classique (beige) 1533 : classique (gris)
 Autres couleurs, styles et options disponibles



Ultra-Post Protectors®

Les revêtements à poteau mettent fin aux bosses, rayures et à l'entretien constant.

- Le modèle léger monopiece permet une installation rapide et facile. Il suffit de glisser le protecteur sur les poteaux existants : aucun outil ou matériel requis.
- Le jaune sécurité brillant ajoute de l'esthétique, contribue à indiquer les entrées des camions, etc. Couleurs personnalisées disponibles.
- Entièrement en polyéthylène, aucun entretien.
- Sa construction robuste minimisée les rayures, les bosses et autres dommages.



1525 : poteaux de 10 cm (4 po) de dia.
 Nous joindre pour des renseignements sur les couleurs et les formats

Ultra-Rack Protector Plus®

- Protège les supports de l'entrepôt des dommages causés par les chariots élévateurs, les transpalettes à main et autres équipements.
- Des aimants puissants maintiennent l'unité en place : aucun matériel requis pour l'installation.
- 100 % en polyéthylène, aucun entretien continu de peinture requis.
- Le jaune sécurité et le noir offrent un excellent repère visuel aux conducteurs et aux autres employés de l'entrepôt.



2374



Ultra-Roof Drip Diverter®

Recueille les fuites du plafond et protège le matériel, l'inventaire et le personnel.

- Un grand tissu enduit de vinyle recueille les fuites dans le plafond et évacue le liquide par le tuyau standard fixé au centre. (Tuyau vert disponible : pièce no 1782).
- Le tuyau peut ensuite transporter les liquides vers un site de drainage adéquat.
- Des œilletons robustes aux quatre coins facilitent l'accrochage.



1794

1792

1793

1785 : 1,5 x 1,5 m (5 x 5 pi)
1790 : 6 x 6 m (20 x 20 pi)
Autres formats disponibles

Ultra-Pipe Drip Diverter®

Les fuites s'écoulent loin du personnel et de la machinerie de l'usine.

- Protège les planchers des fuites : élimine les risques de glisser et l'exposition à des produits chimiques.
- Une large ouverture de 46 cm (18 po) recueille petites et grosses fuites de plafond.
- Le raccord du fond est raccordé à un tuyau d'arrosage standard (en option) menant à un baril ou un réservoir.
- Le récipient solide enduit de vinyle s'installe facilement avec des élastiques et des crochets.



1780

1782 : tuyau d'arrosage en option

Ultra-Corner & Wall Protectors®

Empêche les dommages coûteux aux coins et aux murs des installations.

- Contribue à améliorer la sécurité et à diminuer les coûts d'entretien de l'usine.
- Les unités en polyéthylène jaune sécurisé préservent l'apparence sans entretien constant.
- La trousse de matériel comprise facilite l'installation sur tous types de murs.



1523 : Ultra-Corner Protector



1522 : Ultra-Wall Protector

Ultra-I-Beam Protectors®

Protège les poutres en I contre les chariots élévateurs, les transpalette à main et autres équipements

- Modulaire : utiliser un protecteur pour chaque côté de la poutre en I. Installation possible sur les poutres obstruées par les murs ou autres structures. Quatre protecteurs pour couvrir une poutre en I.
- Empiler plusieurs unités pour une protection verticale accrue contre les plateformes élévatrices, les chariots élévateurs surélevés et autres équipements pour travail en hauteur.
- 100 % en polyéthylène : aucun entretien ou peinture.
- Une rainure spécialement conçue facilite l'installation. Aucune sangle ou attache.



1521

+NOUVEAU

Ultra-Sidewinder®

Système de protection des câbles

Protège les cordons et les câbles et élimine les risques de trébuchement.

- Modèle flexible avec pièces articulées : installation facile de courbes, de coins et de courbes en S tout en maintenant un profil plat.
- Modulaire : facilite la reconfiguration, la réparation et le remplacement de segments, même lorsque les câbles sont branchés.
- Installation facile : aucun outil.
- Le système de montage (avec cordon en place) peut être enroulé pour faciliter le transport. Glisser et pousser pour raccorder.
- Longueur personnalisable illimitée : à partir de 11 cm (4,5 po).



Glisser et pousser pour raccorder



1800 : système de 0,9 m (3 pi) avec embouts (noir et jaune)
1801 : rallonge de 0,3 m (1 pi) (noir et jaune)
Également disponible en noir, gris et brun



Communiquer avec nous pour des renseignements sur notre **catalogue général** contenant les caractéristiques complètes de nos produits



Confinement des déversements



Gestion des eaux de ruissellement



Respect de la réglementation sur la construction



Intervention en cas de déversement de pétrole



Protection des installations

Lisez ce code QR avec votre téléphone intelligent pour consulter cette gamme de produits sur notre site Web.



UltraTech International, Inc.

1-904-292-1611

1-800-353-1611 sans frais

1-904-292-1325 téléc.

info@spillcontainment.com

www.SpillContainment.com

11542 Davis Creek Court, Jacksonville, Florida 32256 USA

